

1000%

DOWN

TOWN

two
fifty
two
CHURCH

10 YEARS
BUILDING
TORONTO'S
SKYLINE



CENTRECOURT

目录

2

100% 在市中心居住



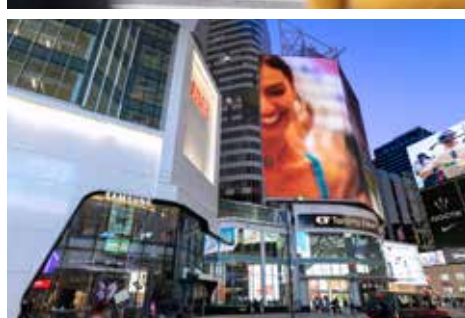
3

生活在蓬勃发展的地方



6

距 YONGE-DUNDAS 广场仅几步之遥



7

100% 相互连接



9

多伦多市中心就在您的家门口



11

扩展未来机会



13

一个面向未来的城市与位置



15

最健康的发展类型



17

家门口就是顶尖学校



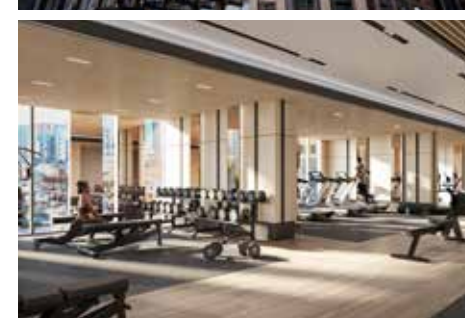
20

100% 高品位的建筑式样



33

18,000 多平方英尺的世界级设施



36

热爱您居住的地方



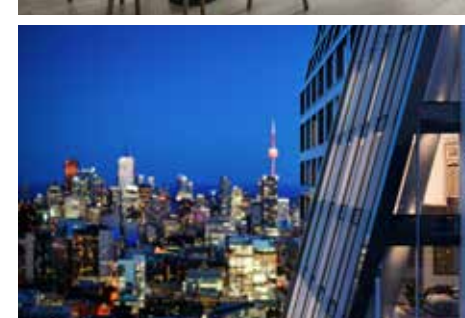
38

装饰与装修



39

100% 团队协作



100% 在市中心

居住

一切数字尽在 252 Church, 理想的位置和新的公寓生活方式, 就在 Church 夹 Dundas。Yonge 街、伊顿中心、Dundas 广场和 Yonge 地铁线, 几分钟带您去任何想去的地方。

您的街区诠释了理想中的生活, 生活便利且口碑极佳, 而您的家时尚、现代、豪华, 拥有精致的套间、绝妙的设施和令人艳羡的城市景观。



DUNDAS 地铁站

生活在这发展之地

繁华、热闹且日新月异—多伦多是个生机勃勃的地方，一直被列为世界上最宜居的城市之一。作为北美发展最快的城市，多伦多的人口在过去的40年里翻了一番，就业机会无穷无尽。

多伦多拥有一流的医疗保健、教育和公共设施，提供本国最好的生活水平之一。得益于扩大住宅开发和对教育、金融、卫生科学和技术的重大投资，您可以生活在252 Church，此处是一切活动的中心，机遇无限。

多伦多：这些统计数字已经出来

第一名

北美发展最快的城市¹



北美第四大

城市并且正在增长



300万

人居住在市区



650万

大多伦多地区人口



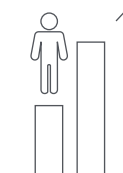
X2

的人口：过去40年²



98%

的人口增长：多伦多到2041年³



2.4%

年GDP增长率：多伦多自从2009年以来⁴



37%

所有的工作岗位现在都设在市中心的核心区域⁵



1 数据来源: RYERSON UNIVERSITY'S CENTRE FOR URBAN RESEARCH AND LAND DEVELOPMENT
2 数据来源: WWW.CANADAPOPULATION.ORG
3 数据来源: TORONTO CORE PLANNING STUDY
4 数据来源: HTTPS://WWW.TORONTOGA.BUSINESS/ECONOMY/INVESTING/TORONTO'S STRONG ECONOMY
5 数据来源: HTTPS://WWW.TORONTOGA.WP-CONTENT/UPLOADS/2021/05/98%TORONTOEMPLOYMENTINURBANCORE-2020-BULLETIN.PDF



NATHAN PHILLIPS SQUARE (内森·菲利普斯广场)

几步之遥便到 YONGE-DUNDAS 广场

two
fifty
two
CHURCH

在市中心

地理位置优越，位于市中心，距 Yonge - Dundas 广场以及伊顿中心仅几步之遥，252 Church 的位置是其最大的卖点。体验一种围绕着多伦多金融区、生气勃勃的科技行业、世界级大学和星罗棋布的医院网络而建立的全天候生活方式。252 Church 为专业人士、学生和不断壮大的医疗和技术社区提供独特的位置和生活方式。

2016 年
YONGE - DUNDAS 人口

250,000

2041 年预测
YONGE - DUNDAS 人口

475,000

47%
252 CHURCH 街区
预计居民人数增加

100% 相互连接



ST. MICHAEL'S HOSPITAL (ST. MICHAEL'S 医院)



RYERSON UNIVERSITY (RYERSON 大学)



UNION STATION (联合车站)



EATON CENTRE (伊顿中心)



505 DUNDAS 和 501 QUEEN 有轨电车

5分钟 前往各处

252 Church 位于 Church-Yonge 走廊的核心，拥有令人艳羡的连通便利的位置。252 Church 离 Yonge TTC 线以及 Dundas 和 Queen 有轨电车均几步之遥，被认为是步行者、骑自行车者和公交乘客的天堂，分数近乎完美。仅需几分钟您便可上路。



¹ CENTRECOURT 估计

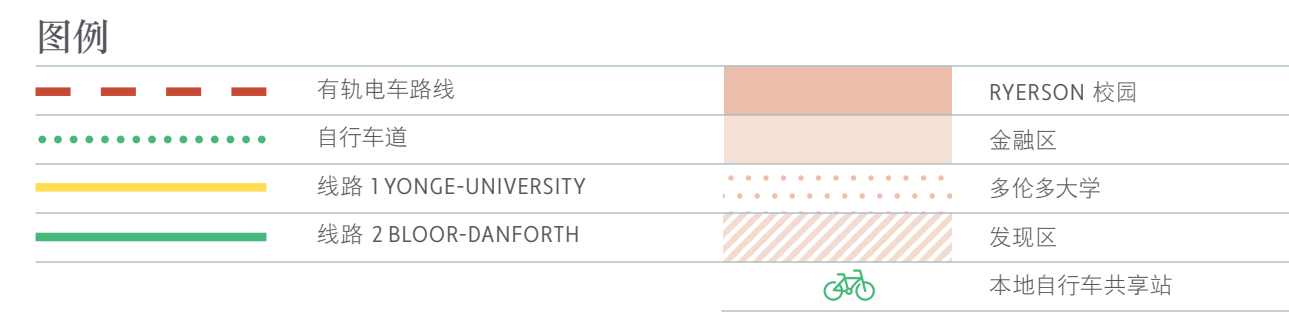
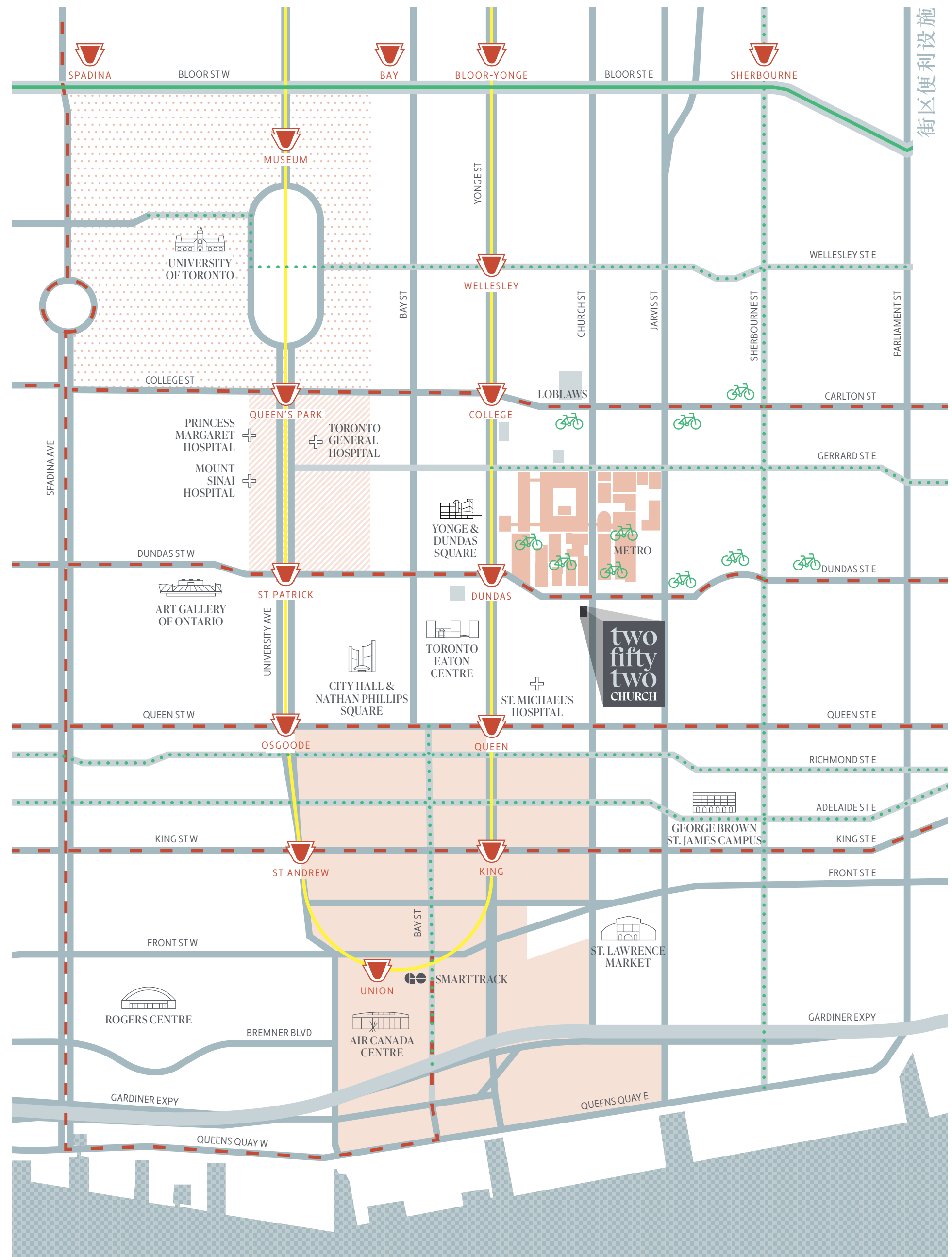


多伦多市中心 在您的家门口

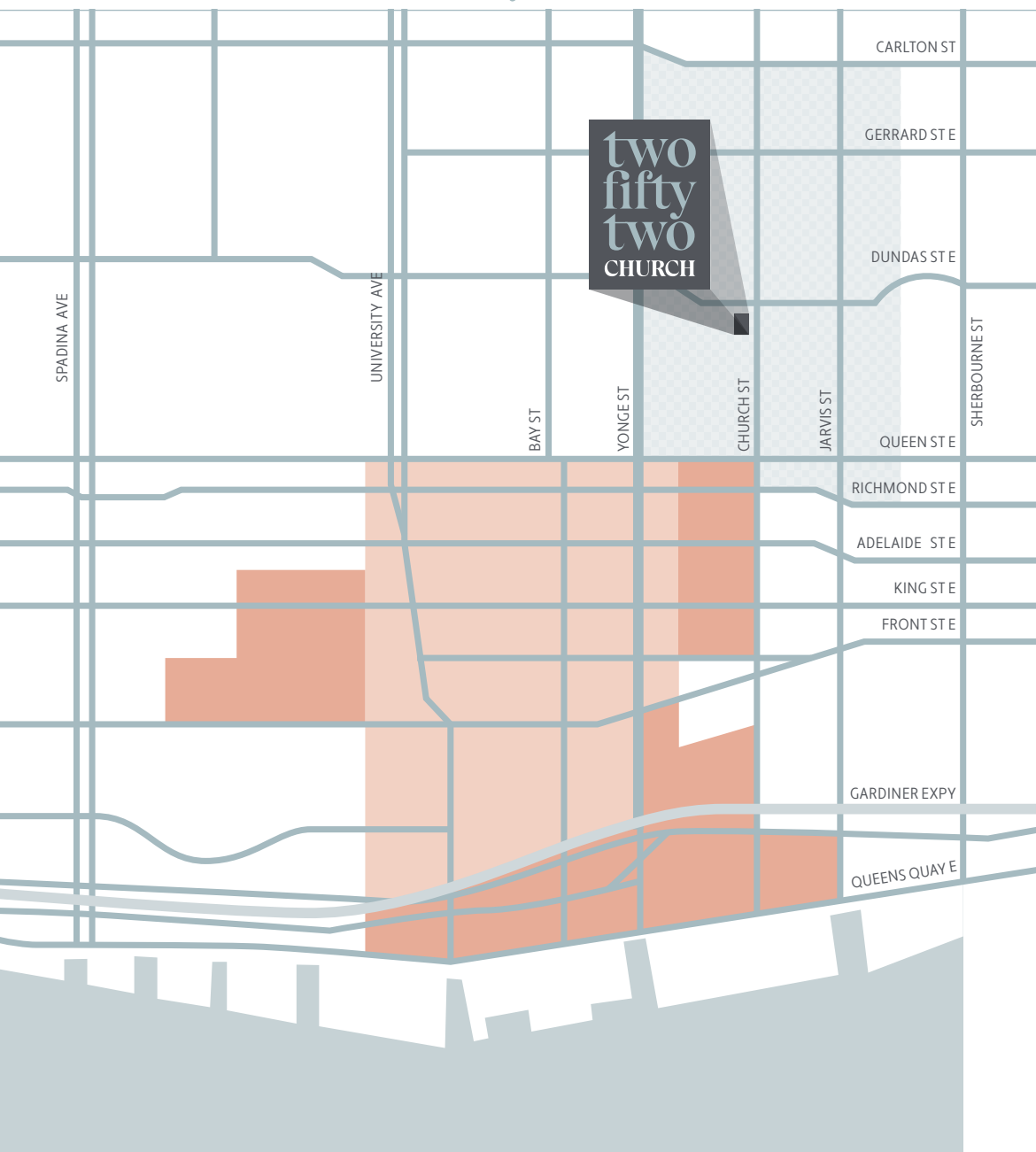


去任何地方
仅需几分钟

	分钟	分钟
RYERSON UNIVERSITY (RYERSON 大学)	2	<2
DUNDAS STATION (DUNDAS 站)	4	<4
EATON CENTRE (伊顿中心)	4	2
YONGE-DUNDAS SQ. (YONGE-DUNDAS 广场)	4	<4
ST. MICHAEL'S HOSPITAL (ST. MICHAEL'S 医院)	5	2
GEORGE BROWN	12	6
UNIVERSITY HEALTH NETWORK (大学健康网络)	15	6
FINANCIAL DISTRICT (金融区)	8	6
UNIVERSITY OF TORONTO (多伦多大学)	26	8



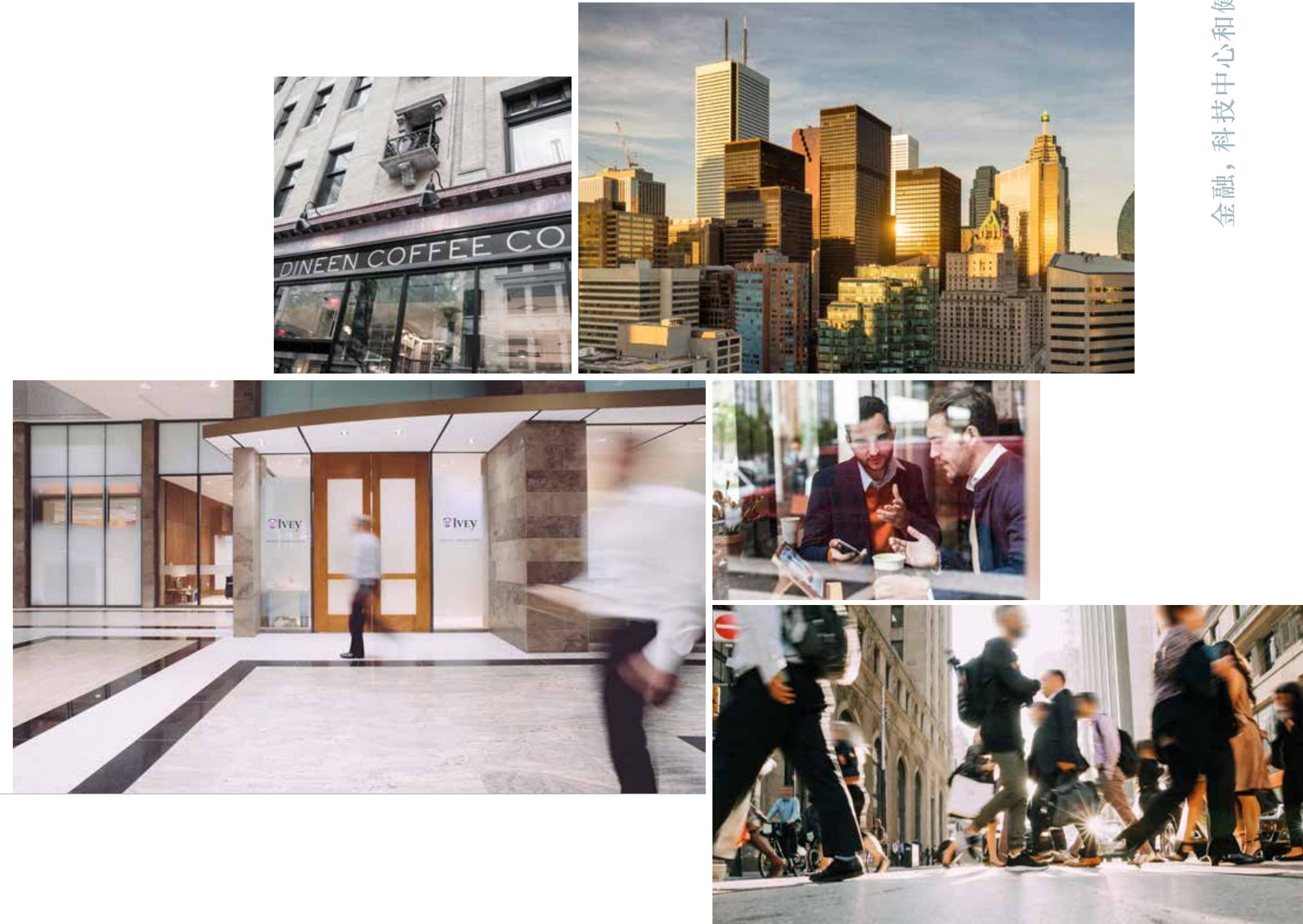
金融区- 扩大未来 机会



图例

- 金融区
- 扩大的金融区
- 东部核心

距离多伦多金融区仅几分钟车程，该区是加拿大金融和银行业的中心，占加拿大GDP近10%，当机会来临时永远不会错过。作为本市建筑最稠密区，它是顶级银行公司、公司总部、实力强大的法律和会计师事务所、保险公司和多伦多证券交易所所在地。



<p>多伦多是 第二 大北美金融中心¹</p>	<p>多伦多是排名 第七的 世界顶级金融中心¹</p>	<p>TSX 是 世界上 第九 大证券交易所¹</p>	<p>#6 在全世界银行 资产方面¹</p>	<p>#4 全世界未来全球 金融科技中心¹</p>
<p>多伦多拥有 四大 会计公司，包括 DELOITTE, KPMG, PWC 和 EY²</p>	<p>多伦多 是加拿大 7 大律师事务所的 大本营²</p>	<p>百分比为 4.7% 多伦多是北美市中心 办公楼空置率最低的 地区之一²</p>	<p>预期的多伦多市中 心新职位到 2041² 将增加 31 万 6千多</p>	<p>多伦多市中心就业 人数 2019 年² 58 万 4千</p>

¹ 参考资料: TORONTOFINANCIALDISTRICT.COM
² 参考资料: TORONTO.CA



一个面向未来的城市与位置

多伦多的科技生态系统拥有超过 24 万个就业岗位，多伦多正成为北美发展最快的科技市场，目前处于领先地位。

将其总部设在本市的初创公司、风投投资者和全球科技巨头的数量正在稳步增长。即使在疫情大流行期间，谷歌、亚马逊、抖音、Netflix、Reddit、DoorDash、Pinterest、Uber、IBM 和 Wayfair 等大型科技公司也扩大或加强了它们在多伦多的业务，设立了新的市中心办事处。



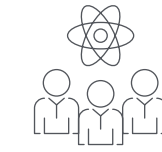
多伦多是世界领先的科技中心之一，拥有

24 万

技术工作，在过去的 5 年里增长了 52%¹

第三大

北美最大的科技人才市场，按 CBRE 排名²



排名

#10

的世界上最具创新的城市，由创新城市指数评比³



30 万

多伦多科技生态系统中的熟练工人⁴



1 参考资料: WWW.INVESTONTORONTO.CA/SPOTLIGHTS/TORONTO-ADDS-MORE-TECH-JOBS-SEATTLE-BAY-AREA-AND-WASHINGTON-DC-COMBINED-TEXT-TORONTO%20RISE%20IN%20THE%20RANKS-NEW%20YORK%20IN%20TECH%20TALENT
2 参考资料: HTTPS://WWW.CBRE.CA/EN/ABOUT/MEDIA-CENTER/TORONTO%20TECH-FRACTORY-SEES-THE-CITY-RISE-TO-NO-3-IN-CBRES-NORTH-AMERICAN-FALENT-RANKING
3 参考资料: HTTPS://WWW.INNOVATION-CITIES.COM/INDEX/2019-GLOBAL-CITY-RANKINGS-8842/
4 参考资料: TORONTO.CA



在多伦多市中心拥有 40 万平方英尺的办公室



在多伦多南部的金融区设立了新的办事处，添加到现有的 113,000 平方英尺



Reddit 在 University Avenue 开了新的办事处



多伦多胜过温哥华，被选为新的加拿大总部



50 位额外的软件工程师任职于新的多伦多办事处



2020 年底在 Liberty Village 设立了多伦多办事处



在多伦多开设了一个新的工程办事处，雇佣了 1000 名技术人员



在市中心开设一个新的多伦多办事处，将 5 万平方英尺变成一个协作包容性空间



占地 8 万平方英尺的新多伦多办事处是全球十大工程中心之一



宣布在多伦多市中心设立一个新办事处，招聘 2000 多个职位



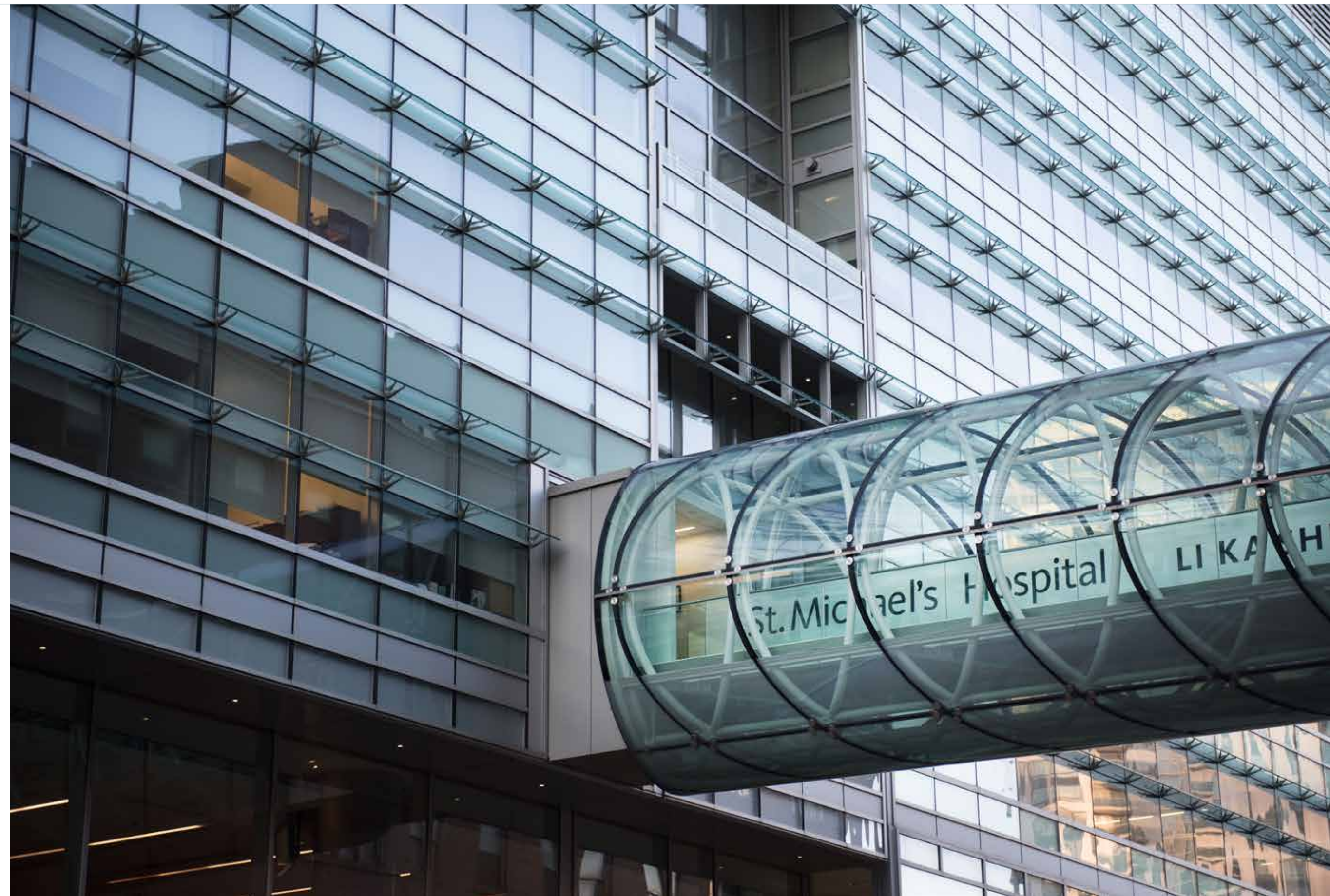
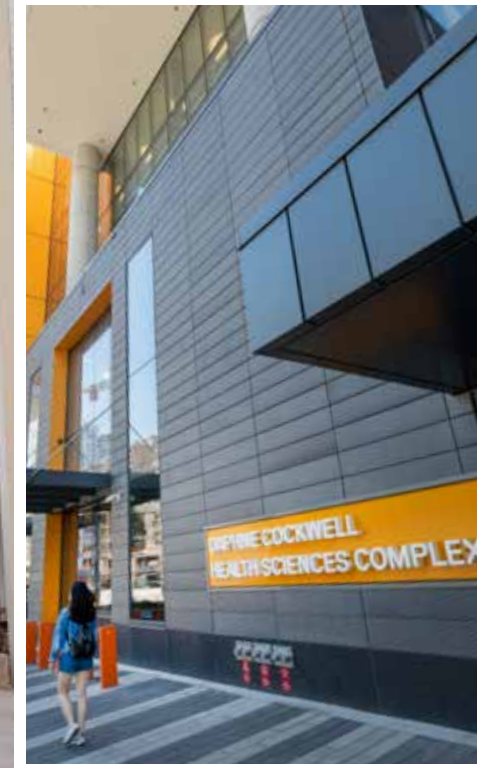
最健康型的 增长

252 Church 的市中心优越位置提供了极好的获得优质医疗保健的机会。多伦多拥有 40 多家医院以及著名的医学研究设施和教学机构。

发现区是一个基于健康的中心，包括 9 家教学医院、30 多个专业医疗研究中心和 MaRS (医学和相关科学)，一个创业孵化器，支持加拿大最有前途的初创企业。到目前为止，MaRS 帮助 1400 多家加拿大初创公司发展为成功的跨国公司！¹

市中心核心地带也是大学健康网络 (UHN) 总部所在，该网络是拥有大约 17000 名员工的北美最大的健康研究组织，总研究资金约 5 亿加元，位居加拿大第一，并拥有 100 多万平方英尺的专用研究场地。²

多伦多被认为是世界上拥有最好的医院的城市之一，这并不奇怪，它在全球 100 个城市中以 94.7 的总分排名第 15 位。





走出家门便是顶尖学校

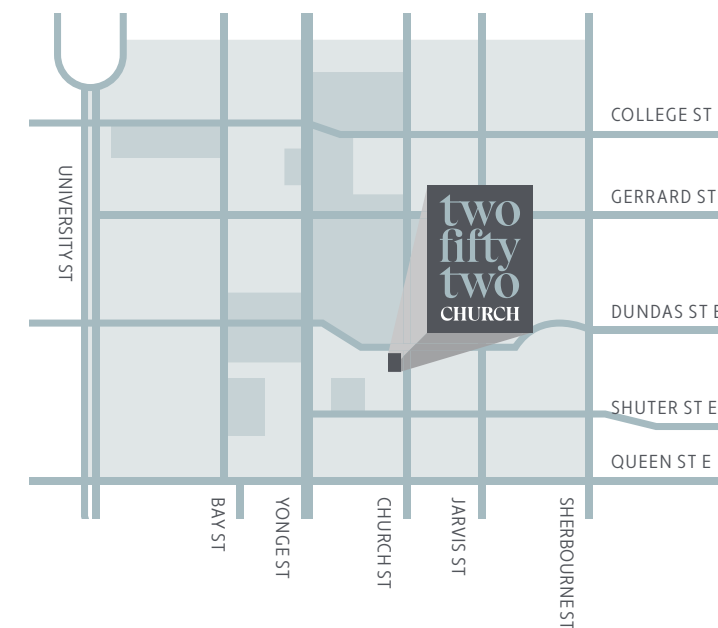
发现一个吸引成千上万的学生到市中心的明智地段，便利就读提供不同课程、实践研究和国际公认的教育选择的顶级学校。



Ryerson University

安大略申请人数最多的大学*

步行两分钟便能让您置身于职业教育的核心。作为获奖的学生学习中心和新建的多功能 Daphne Cockwell 健康科学中心所在地，Ryerson 在 100 多个本科和研究生学习计划中融合了现实世界知识与实践经验。目前招生人数超过 4.7 万人，仅提供 1,144 张床位。



图例

- RU YONGE STREET 校区
- RU 学术区

超过 4.7 万

学生在您的家门口¹

该区将需要 70 座 252 CHURCH 规模的建筑来容纳

4.6 万名

RYERSON 住校外的学生²

18%

与去年同期相比国际学生入学增长³

50%

国际学生选择毕业后留在加拿大⁴

¹ 参考资料: <https://www.univcan.ca/universities/facts-and-stats/enrolment-by-university/>
² 基于每单位 1 名租户
³ 参考资料: <https://www.ryerson.ca/university-planning/data-statistics/>
⁴ 参考资料: <https://www150.statcan.gc.ca/n1/daily-quotidien/20125-dq20125-eng.htm>



UNIVERSITY OF TORONTO

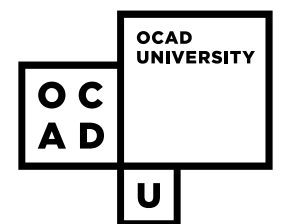
加拿大排名第一的大学

骑自行车 8 分钟可到达世界著名的多伦多大学 St. George 校区。根据美国新闻与世界报道，它在加拿大排名第一、北美排名第二、世界排名第十七，此创新学习中心提供 700 多个本科专业和 300 多个研究生专业。目前的招生地点有超过 64218 名学生，校园里只有 6,616 张床位。



提供未来技能

骑自行车 6 分钟就可以让您找到未来的职业机会。George Brown 学院的 St. James 校区提供金融服务、创造艺术、商业方面的理论和实践学习，并且是酒店服务与烹饪艺术中心所在地。目前的招生地点有超过 34,341 名学生，校园里只有 500 张床位。



加拿大最大的艺术、设计与媒体大学

骑自行车 6 分钟就可以带您到一个想象的入口。OCAD 将艺术、设计和数字知识与社会科学、人文和科学相结合，提供 18 个本科和 7 个研究生学位，一个商业孵化器、高管培训工作室以及数十个重要的研究项目。目前的招生地点有 6072 名学生，校园内无住处。



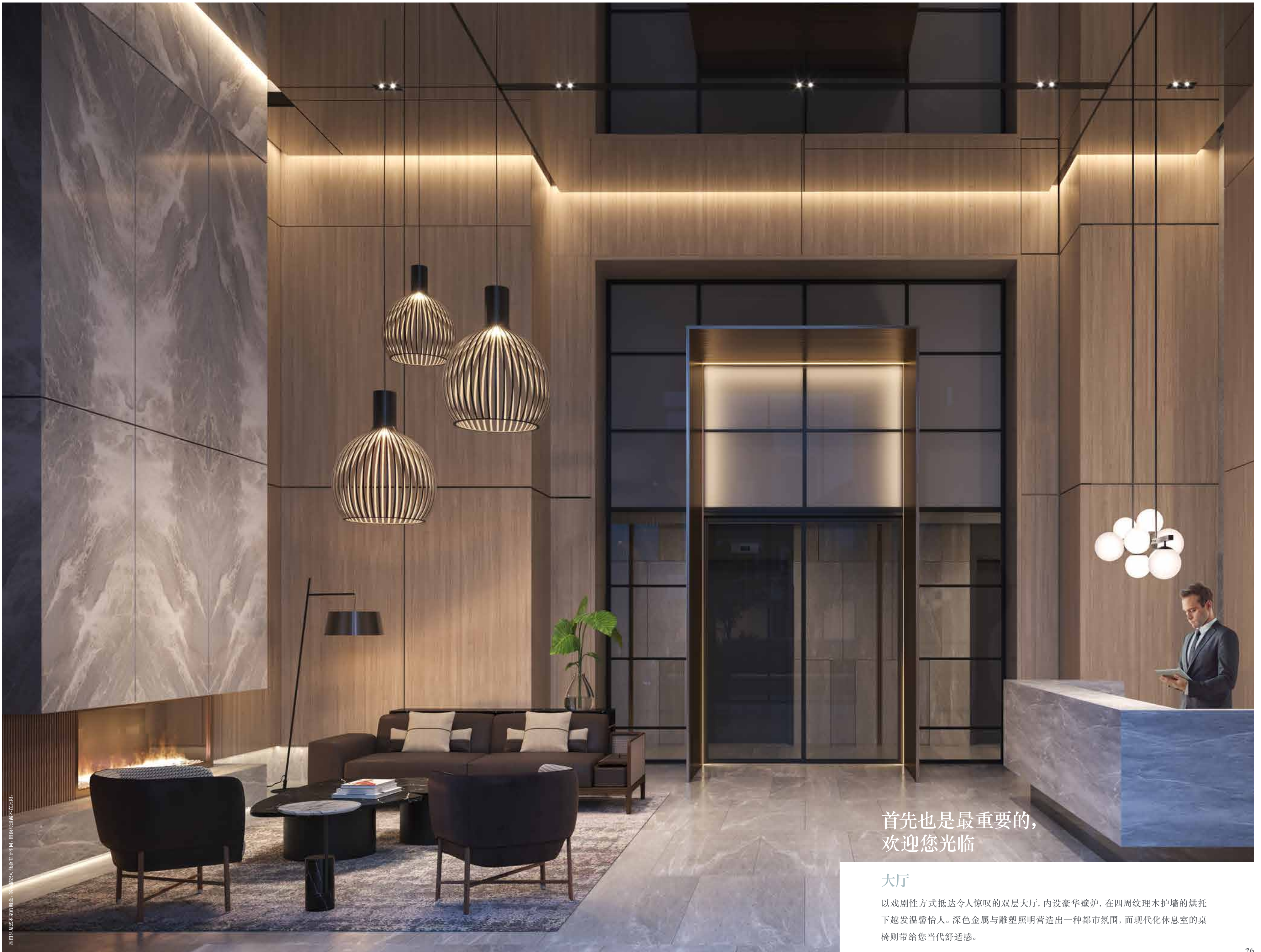
100% 精致的

建筑

标志性、整合性、引人注目—领悟艺术建筑的真实表达。经过完全修复的历史角落建筑与现代砖石平台相当，拥有 2000 多平方英尺的零售铺面；上有 52 层住宅楼。视觉上，倒 U 形白色金属面板相互作用，其间以黑色金属像素点缀，以独特的鱼鳞图案环绕建筑。空中效果独一无二。







摄影以艺术家的概念，为摄影可能有所不同，摄影与摄影不在摄影。

首先也是最重要的，
欢迎您光临

大厅

以戏剧性方式抵达令人惊叹的双层大厅，内设豪华壁炉，在四周纹理木护墙的烘托下越发温馨怡人。深色金属与雕塑照明营造出一种都市氛围，而现代化休息室的桌椅则带给您当代舒适感。

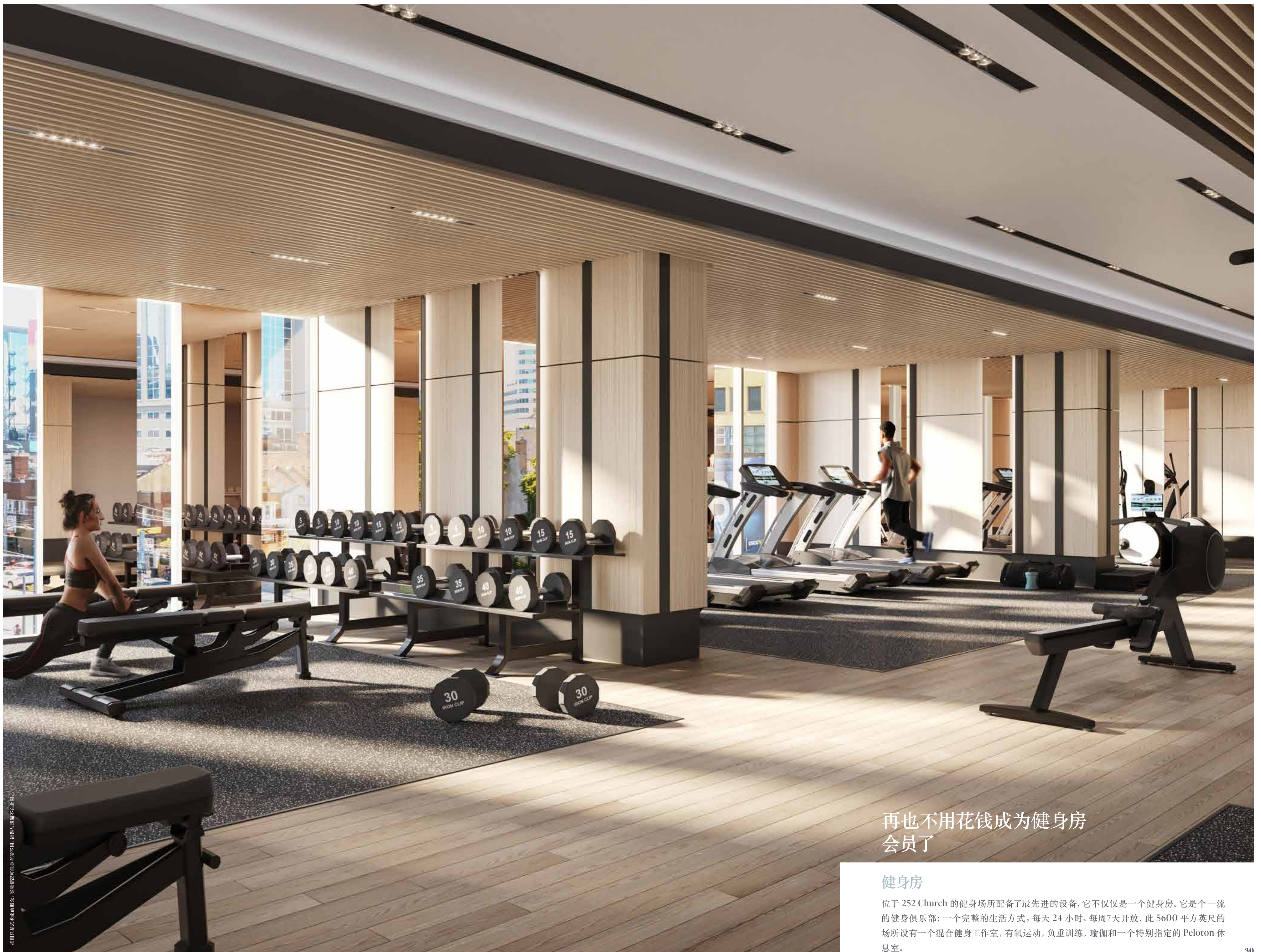


插图只及艺术家的概念，实际情况可能会有所不同。所有权利保留。

在家工作从没 如此舒适

共用休息室

受世界级的合作提供者以及脸书和谷歌的工作环境启发，252 Church 为住户提供了迷人直观的共用空间，包括私人合作室、个人学习间和开放式合作区。



插图只是艺术家的概念，实际情况可能会有所不同。插图与照片不在同一平面。

再也不用花钱成为健身房会员了

健身房

位于 252 Church 的健身场所配备了最先进的设备，它不仅仅是一个健身房。它是一个一流的健身俱乐部；一个完整的生活方式。每天 24 小时、每周 7 天开放，此 5600 平方英尺的场所设有一个混合健身工作室、有氧运动，负重训练，瑜伽和一个特别指定的 Peloton 休息室。



插图只及艺术家的概念，实际情况可能会有所不同，请早与售楼处联系。

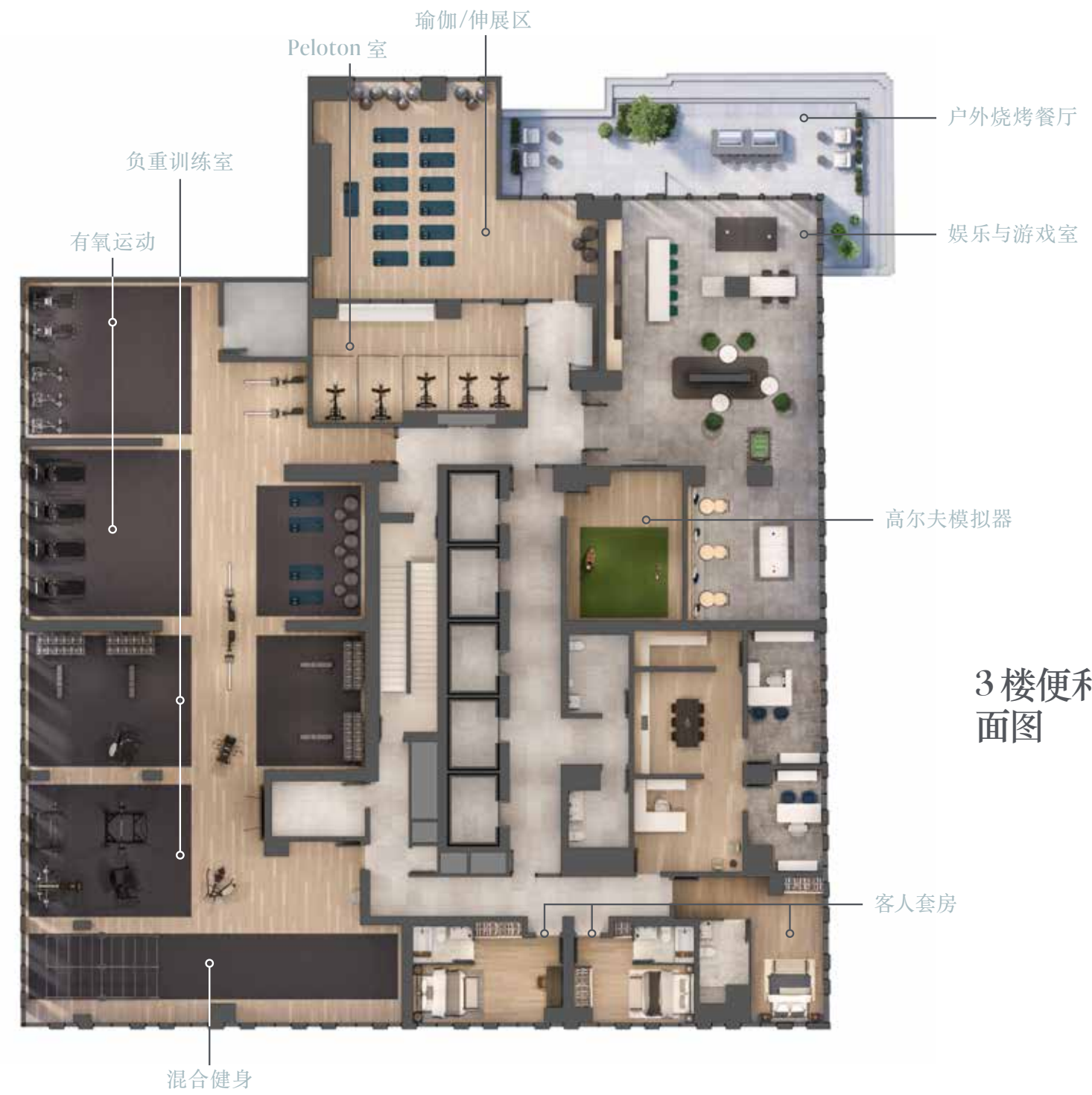
一年四季的时尚娱乐

室外露台

无论您准备晚上外出还是计划呆在家里，位于 252 Church、总面积为 8700 平方英尺的户外休息室配有多个烧烤设备，以及一些设备完善的餐座，供您气派十足地宴请宾客。

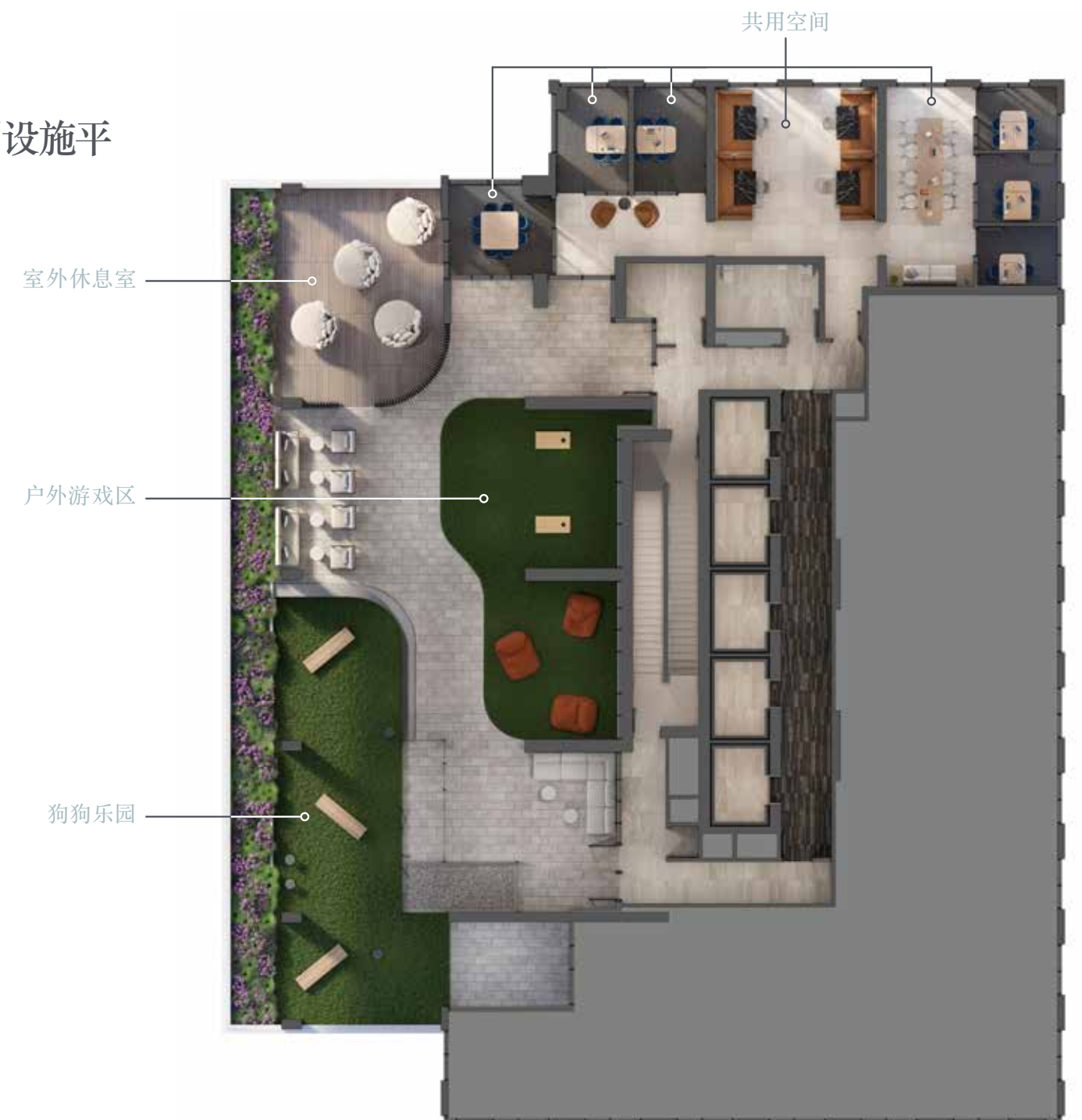
18,000 多平方英尺 世界级设施

9楼设施平面图



3楼便利设施平面图

8楼便利设施平面图



插图只是艺术家的概念。实际情况可能会有所不同。错误与遗漏不在此限。



热爱 您的 住处

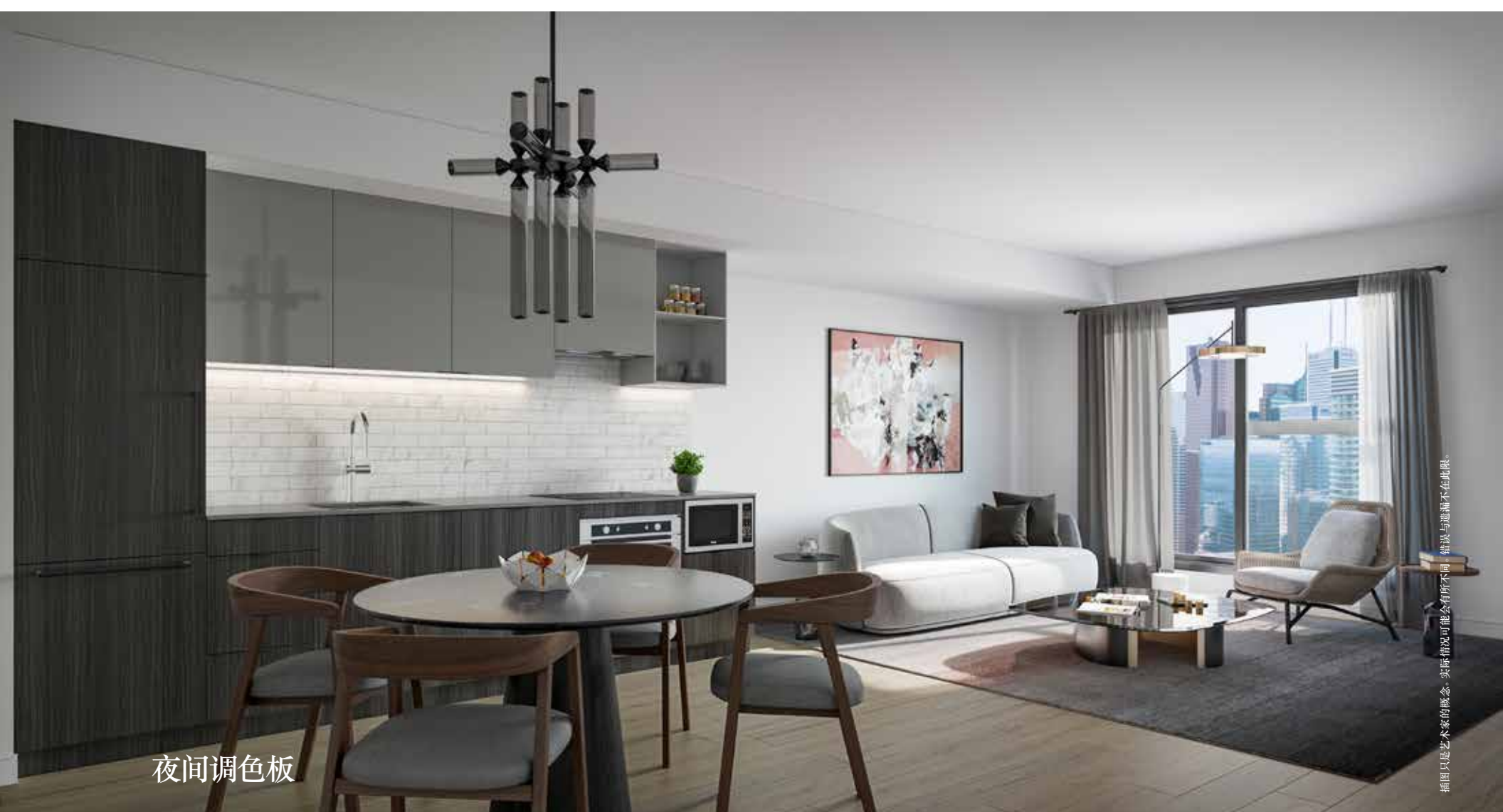
黎明调色板

实用且布置良好的套间从 300 至 720 平方英尺不等，都是专为您的市中心生活方式精心策划。热爱您所住之处-从内到外。。



黄昏调色板

插图只是艺术家的概念。实际情况可能会有所不同。插图与实物不在其限。



夜间调色板

插图只是艺术家的概念。实际情况可能会有所不同。插图与实物不在其限。

建筑

- 每周 7 天 24 小时门房服务
- 所有住户的安全编码出入卡
- 三套客房供住户使用
- 套房电、BTU 和水单独计费
- 自动包裹存储

套房

- 全部光滑装修的天花板
- 自选入口、厨房、餐厅、客厅和卧室的地面材料，由建筑商提供标准样品
- 油漆过的护壁板、门框和窗框
- 客厅/餐厅和卧室内的电视/电话插座
- 烟雾探测器和自动喷淋系统

装饰与装修

厨房

- 厨房橱柜由建筑商提供标准样品
- 厨房台面由建筑商提供标准样品
- 下装式不锈钢水槽
- 设备系列
 - 冰箱
 - 炉灶和烤箱
 - 微波炉
 - 嵌入式排气扇
 - 洗碗机
 - 堆叠式洗衣机和烘干机

浴室

- 工作台面来自建筑商的标准样品
- 瓷砖来自建筑商的标准样品
- 水槽和水龙头
- 来自建筑商的浴室橱柜标准样品
- 浴缸、水龙头、控制器和淋浴喷头，如图所示
- 淋浴间，如图所示

100% 团队协作



CENTRE COURT

CentreCourt 是一家房地产公司，专注于开发位于大多伦多地区 (GTA) 邻近主要便利设施、快速交通网络和就业区域的高层住宅社区——为城市生活设计的住宅。此全面整合的机构涉及所有的开发领域，包括土地征用、分区、设计、销售、建筑和客户服务。CentreCourt 在加拿大 2020 年增长最快的公司中排名第 11，是 GTA 中最活跃的高层住宅开发商之一，拥有 19 个高层住宅项目，代表了总共 1 万多套住宅，开发价值超过 69 亿加元。

作为 GTA 领先的高层住宅开发商之一，该公司保持着卓越的最高标准，不断超越客户的期望。CentreCourt 的发展是一流的规划师、建筑师、室内设计师和建筑行业的共同努力。2020 年，他们被评为 Tarion Highrise 年度开发商的决赛入围者之一。他们屡获殊荣的开发项目对房主及其参与的社区有着积极的影响。

IBI GROUP

IBI 集团是一家由建筑师、工程师、设计师和技术专业人士组成的跨国公司，致力于打造宜居、可持续、技术先进的都市环境。该公司是住宅、酒店、零售和多功能设计方面公认的领袖。在设计负责人和全球建筑总监 Mansoor Kazerouni 的领导下，IBI 完成了成绩斐然的项目组合，包括几个过去的 CentreCourt 项目，以及整个大多伦多地区的许多其他开发项目。

MONTANA STEELE

超过 25 年以来，Montana Steele 一直在本国和世界各地打造获奖的房地产品牌。这家总部位于多伦多的公司被公认为是北美新房屋和共管公寓开发的领先机构，这是当之无愧的；他们在 30 个城市成功推出了近 1000 个项目，其中有一些业内最大的品牌。从推出到售罄，Montana Steele 写出人们想要如何生活的故事。



插图只是艺术家的概念，实际情况可能会有所不同，请原与开发商不在其限。



本协议所列信息不得产生任何明示或暗示的陈述或保证。除在 252 Church 公寓物业中的公寓单元的买卖协议中明确规定的內容外，不适用任何陈述或保证。您对本协议提供的信息采取的任何行动完全由您自己承担风险，我们对因使用该信息所遭受的任何损失或损害不承担任何责任。本协议所列信息并不构成投资建议。虽然已尽了一切合理的努力来确保此处信息的准确性，但我们对任何不准确之处都不承担任何责任。过去的业绩并不能保证未来的结果。错误与遗漏不在此限。